

# PROGRAMA DE FOMENT DE L'EMPREDORIA ALS CENTRES EDUCATIUS

Lleida talent  
emprenedor



Transformació  
Econòmica



Diputació de Lleida  
Patronat de Promoció Econòmica

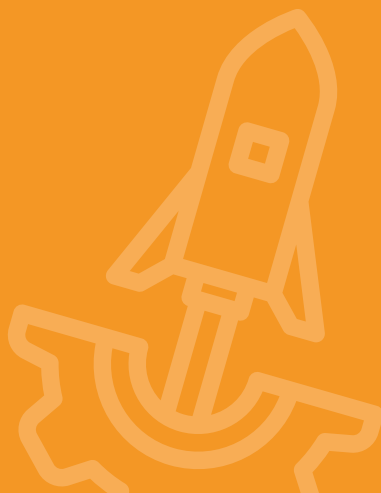
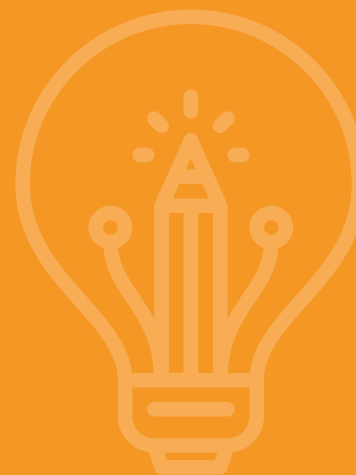


Generalitat de Catalunya  
Departament d'Educació



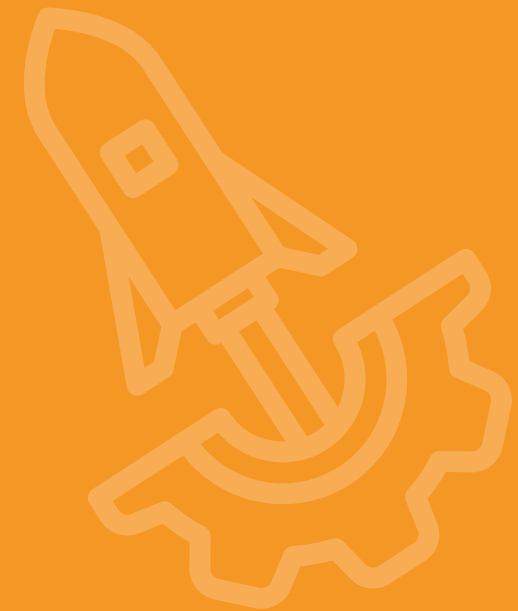
Ajuntament de Lleida

# ACTIVITATS CURS 2022/23



# ÍNDEX

- 03** Presentació
- 04** Estructura  
Proveïdors externs
- 05** Activitats  
A. Sessions de sensibilització
- 08** Activitats  
B. Tallers temàtics
- 25** Activitats  
C. Activitats per a personal docent



# PRESENTACIÓ

El Programa de foment de l'emprenedoria als centres educatius és fruit de la col·laboració de l'Ajuntament de Lleida amb el Patronat de Promoció Econòmica de la Diputació de Lleida i el Departament d'Educació de la Generalitat de Catalunya, i neix amb l'objectiu de promoure l'esperit emprenedor a l'escola mitjançant accions i activitats adreçades a l'alumnat i al personal docent.

El seu contingut ha estat dissenyat pel personal tècnic de les entitats promotores com a resultat de la seva experiència en aquest àmbit i, a més, s'ha comptat amb la col·laboració de persones professionals expertes en l'aplicació de les tècniques i temàtiques que més s'estan treballant en l'àmbit de l'emprenedoria.

Les activitats de Lleida ciutat seran impartides pel personal tècnic de l'Ajuntament de Lleida o per professionals externs, en aquest darrer cas, el cost de l'activitat serà assumit al 50% entre el centre educatiu i l'Ajuntament de Lleida.

Les activitats realitzades fora de la ciutat de Lleida seran únicament impartides per professionals externs, i el cost de l'activitat serà assumit al 50% entre el centre educatiu i el Patronat de Promoció Econòmica de la Diputació de Lleida.

La participació dels centres a les activitats del programa estarà limitada a l'oferta existent, per aquest motiu s'obrirà un període de convocatòria per recollir les inscripcions que, un cop rebudes, seran ateses per ordre d'arribada i posteriorment es comunicarà a cada centre les activitats a les que podrà accedir.

Les activitats es podran realitzar al llarg del curs acadèmic 2022 - 2023, i totes elles podran ser **en format presencial o online**.



## ESTRUCTURA

El programa està format per diferents activitats estructurades en tres blocs:

- **SESSIONS DE SENSIBILITZACIÓ**

Xerrades i conferències que tracten aspectes generals del foment de l'emprenedoria amb l'objectiu de despertar l'interès de l'alumnat per aquesta temàtica.

- **TALLERS TEMÀTICS**

Tallers que tracten temes específics en l'àmbit del desenvolupament de les habilitats personals i tècniques, en un format pràctic i directe que fomenta la participació i la col·laboració dins el grup.

- **ACTIVITATS PER A PERSONAL DOCENT**

Accions generals i tallers específics, amb recursos i eines de suport que facilitin al personal docent la transmissió a l'alumnat dels diferents conceptes relacionats amb la iniciativa emprenedora.

## PROVEÏDORS EXTERNS

Es detallen a continuació la relació de proveïdors externs que col·laboren en aquest programa:

**Ateneu cooperatiu Alt Pirineu i Aran** [www.acapa.cat](http://www.acapa.cat)

**Ateneu Cooperatiu Ponent Coopera** [www.ponentcoopera.cat](http://www.ponentcoopera.cat)

**Càtedra d'Innovació Social – UdL** [www.innovacio.udl.cat](http://www.innovacio.udl.cat)

**Centre de Recursos Pedagògics del Segrià** [www.sesegria.cat](http://www.sesegria.cat)

**Consorci GAL Noguera Segrià Nord** [www.noguerasegrianord.cat](http://www.noguerasegrianord.cat)

**David Jorba** [www.davidjorba.com](http://www.davidjorba.com)

**Do-ceo Training, SL (Gorka Bartolomé)** [www.doceotraining.com](http://www.doceotraining.com)

**Erika Marfil** [www.robotix.es/ca/](http://www.robotix.es/ca/)

**Ester Barqué** [www.esterbarque.com](http://www.esterbarque.com)

**FemCAT** [www.escolaiempresa.cat](http://www.escolaiempresa.cat)

**Ingrid Folguera** <https://www.linkedin.com/in/ingridfolguera-coachingliderazgo/>

**Laia Martínez** [www.ingeniamoments.com](http://www.ingeniamoments.com)

**Marta Grañó** [www.martagranyo.com](http://www.martagranyo.com)

**Mireia Seró** [www.coachingagenda.com](http://www.coachingagenda.com)

**Mònica Moles** [www.zentrumcoaching.com](http://www.zentrumcoaching.com)

**Montse Vila** [www.montsesummum.com](http://www.montsesummum.com)

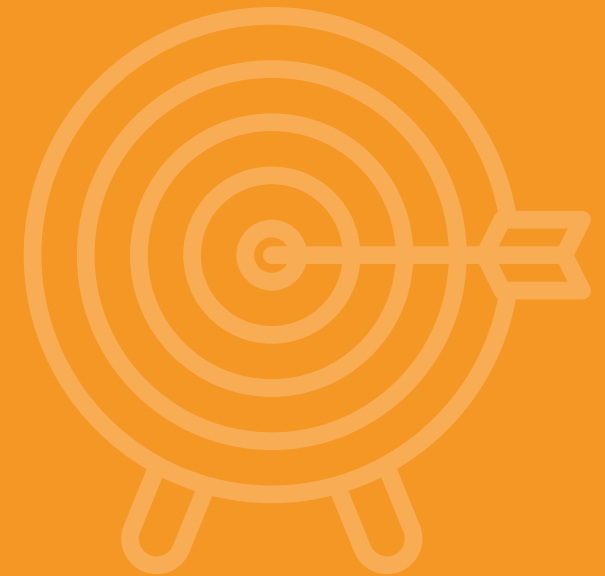
**Pere Sierra** [es.linkedin.com/in/peresierra](https://es.linkedin.com/in/peresierra)

**Remei Capitan** [es.linkedin.com/in/remei-capitan-artacho-a67a2663](https://es.linkedin.com/in/remei-capitan-artacho-a67a2663)

**Tàctica 360º** [www.tactica360.com](http://www.tactica360.com)

ACTIVITATS

# A. SESSIONS DE SENSIBILITZACIÓ



## A. SESSIONS DE SENSIBILITZACIÓ

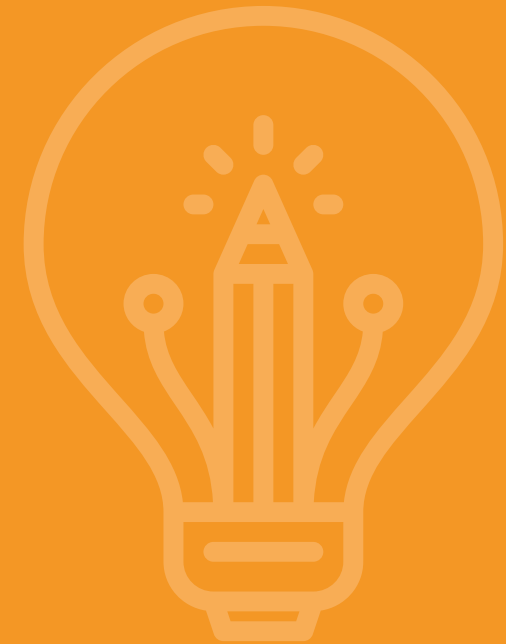
CODI ACTIVITAT	NOM DE L'ACTIVITAT	PER ALUMNAT DE					DESCRIPCIÓ DE L'ACTIVITAT	PROVEÏDOR/ ORGANITZADOR	COST PEL CENTRE/SERVEI EDUCATIU	DURADA
		INFANTIL I PRIMÀRIA	ESO	BATXILLERAT	CICLE FORMATIU DE GRAU MITJÀ	CICLE FORMATIU DE GRAU SUPERIOR				
A1	VISITES D'ALUMNES ALS ESPAIS D'INCUBACIÓ D'EMPRESES A LLEIDA						<p>Visita de grups d'alumnes (30 màx.) al Parc Científic i Tecnològic Agroalimentari de Lleida, al Viver FP Emprèn, al Ceeilleida i a la resta de Ceis de la demarcació de Lleida que inclou: Visita guiada pel viver escollit i xerrada informativa.</p> <p>Per concertar visites contactar a:</p> <ul style="list-style-type: none"> <li>- Parc Científic i Tecnològic Agroalimentari de Lleida: <a href="http://www.pccital.com/visites/procediment-de-reserva-de-visites-guiades-parc-cientific">http://www.pccital.com/visites/procediment-de-reserva-de-visites-guiades-parc-cientific</a></li> <li>- Viver FP Emprèn: 973 24 20 00 (Cristina Molinero)</li> <li>- Ceeilleida: 973 22 11 19</li> <li>- Resta de Ceis de la demarcació de Lleida: podeu consultar les dades de contacte a <a href="https://ceeilleida.com/">https://ceeilleida.com/</a></li> </ul>		<p>Gratuit per a visites al: Viver FP Emprèn (Turó de Gardeny), Ceeilleida (La Caparrella) i xarxa de Ceis de la província (<a href="https://ceeilleida.com/">https://ceeilleida.com/</a>).</p> <p>Visites al Parc Científic i Tecnològic Agroalimentari de Lleida: podeu consultar les tarifes a <a href="http://www.pccital.com/visites/procediment-de-reserva-de-visites-guiades-parc-cientific">http://www.pccital.com/visites/procediment-de-reserva-de-visites-guiades-parc-cientific</a></p>	A convenir
A2	XERRADA DEL PROGRAMA ESCOLA I EMPRESA		Alumnat de 4rt				<p>Xerrada que busca apropar l'empresa i la figura de la persona empresària a l'alumnat donant una visió en primera persona de la realitat empresarial, establint-se un diàleg entre l'empresari/a i l'alumnat.</p> <p>Es pot fer en modalitat presencial i en modalitat online.</p> <p>La modalitat online consta de 3 parts:</p> <ul style="list-style-type: none"> <li>- La 1a part la realitzen els alumnes online i de manera individual. Consta d'un material didàctic interactiu compatible amb la plataforma moodle que conté quatre carpetes amb diferents activitats. Els alumnes han de seguir les activitats pocs dies abans de la videoconferència amb la persona ponent.</li> <li>- La 2a part es tracta de la videoconferència en directe amb la persona empresària. Demanem que encoratgeu als vostres alumnes a ser participatius i a pensar en preguntes que voldrien fer-li a un empresari.</li> <li>- La 3a part se centrarà en les habilitats d'una persona empresària, que si els docents ho considereu oportú, els alumnes podrien debatre entre ells a l'aula i ampliar així el coneixement de les habilitats iniciada en el diàleg amb el ponent.</li> </ul>	Associació FemCat	Gratuit	1 hora en horari de matí o tarda

## A. SESSIONS DE SENSIBILITZACIÓ

CODI ACTIVITAT	NOM DE L'ACTIVITAT	PER ALUMNAT DE					DESCRIPCIÓ DE L'ACTIVITAT	PROVEÏDOR/ ORGANITZADOR	COST PEL CENTRE/SERVEI EDUCATIU	DURADA
		INFANTIL I PRIMÀRIA	ESO	BATXILLERAT	CICLE FORMATIU DE GRAU MITJÀ	CICLE FORMATIU DE GRAU SUPERIOR				
A3	<b>XERRADA: FACTORS CLAU A TENIR EN COMPTE PER INICIAR UN PROJECTE EMPRESARIAL</b>						Explicació dels principals conceptes vinculats al fet d'emprendre, què és l'emprenedoria, què és ser una persona emprenedora, quines són les qualitats i habilitats necessàries per emprendre i els factors més importants a tenir en compte per iniciar un projecte empresarial.	Ajuntament de Lleida	Gratuït	1,5 hores en horari de matí o tarda
A4	<b>VA DE CINE! L'EMPRENEDORIA A TRAVÉS DEL CINEMA</b>						A través de diferents talls de pel·lícules repassar i explicar el significat del fet d'emprendre, d'on poden sorgir les idees de negoci, les habilitats i competències emprenedores i la importància de la planificació estratègica del projecte.	Ajuntament de Lleida	Gratuït	1,5 hores en horari de matí o tarda
A5	<b>PER EMPRENDRE, L'ACTITUD LA CLAU DE L'ÈXIT</b>						L'actitud és la disposició amb la qual ens enfrontem als reptes, al món, a les situacions, a les responsabilitats, etc. Cal tenir en compte que l'actitud determina els nostres resultats futurs. En aquest taller aprendrem la importància de la nostra actitud i presentarem petites claus per aprendre a augmentar la nostra autoconfiança i proactivitat.	Tàctica 360°	80 € per xerrada	2 hores en horari de matí o tarda

ACTIVITATS

# B. TALLERS TEMÀTICS





## B. TALLERS TEMÀTICS

CODI ACTIVITAT	NOM DE L'ACTIVITAT	PER ALUMNAT DE					DESCRIPCIÓ DE L'ACTIVITAT	PROVEÏDOR/ ORGANITZADOR	COST PEL CENTRE/SERVEI EDUCATIU	DURADA
		INFANTIL I PRIMÀRIA	ESO	BATXILLERAT	CICLE FORMATIU DE GRAU MITJÀ	CICLE FORMATIU DE GRAU SUPERIOR				
B1	CONNECTEM AMB LA ROBÒTICA I LA PROGRAMACIÓ						<p>Introducció al món de la robòtica i la programació, adaptada al nivell del curs al que s'ofereix el taller.</p> <p>Farem una sessió de robòtica i programació segons nivell educatiu per conèixer el recurs pedagògic, provarem els robots i coneixerem el seu llenguatge de programació.</p> <p>L'alumnat disposarà d'un robot cada 3 alumnes, excepte a educació infantil que serà d'un robot cada sis alumnes.</p> <p>Material a l'aula: Es necessita un projector, pissarra digital o similar, connexió wifi i un ordinador per alumne.</p>	Erika Marfil (Robotix)	100 € per taller	1,5 hores en horari de matí o tarda. Màxim 25 alumnes per taller
B2	CREACIÓ D'UN VIDEOJOC AMB SCRATCH						<p>Creació d'un videojoc amb Scratch</p> <p>En dues sessions de dues hores aconseguirem la creació d'un videojoc amb Scratch al que es podrà jugar. Una vegada creat, podrem publicar el nostre videojoc a la comunitat Scratch per a que hi pugui jugar qui vulgui.</p> <p>Material: Es necessita un projector, pissarra digital o similar, connexió wifi i un ordinador per alumne.</p>	Erika Marfil (Robotix)	160 € per taller	4 hores (2 dies -2 h per dia) en horari de matí o tarda
B3	JUGA AMB ELS TEUS VALORS PER A CRÈIXER	Alumnat de 3r, 4rt, 5è i 6è					<p>Taller d'empoderament i habilitats personals que té per objectiu:</p> <ul style="list-style-type: none"> <li>- Que l'alumnat descobreixi els seus valors d'una forma creativa i divertida.</li> <li>- Saber què és el més important per a ells.</li> <li>- Que prenguin consciència dels seus valors per a relacionar-se i comunicar-se.</li> </ul>	Mireia Seró Ingrid Folguera	160 € per taller	4h (2 dies - 2 h per dia) en horari de matí o tarda. Màxim 25 alumnes per taller
B4	CONNECTA AMB ELS TEUS TALENTS PER GAUDIR I CRÈIXER		Alumnat de 4rt				<p>Taller d'empoderament i habilitats personals que té per objectiu definir un pla d'acció per a que l'alumnat s'apropi a la seva millor versió personal i professional a través de:</p> <ul style="list-style-type: none"> <li>- Conèixer i gestionar les fortaleeses, febleses, amenaces i oportunitats.</li> <li>- Millorar l'autoestima i l'autoimatge.</li> <li>- Adquirir seguretat en un mateix.</li> <li>- Potenciar les actituds, habilitats i talents.</li> </ul>	Gorka Bartolomé Mireia Seró Tàctica 360° Ingrid Folguera Mònica Moles Montse Vila	80 € per taller	2h en horari de matí o tarda. Màxim 25 alumnes per taller

## B. TALLERS TEMÀTICS

CODI ACTIVITAT	NOM DE L'ACTIVITAT	PER ALUMNAT DE					DESCRIPCIÓ DE L'ACTIVITAT	PROVEÏDOR/ ORGANITZADOR	COST PEL CENTRE/SERVEI EDUCATIU	DURADA
		INFANTIL I PRIMÀRIA	ESO	BATXILLERAT	CICLE FORMATIU DE GRAU MITJÀ	CICLE FORMATIU DE GRAU SUPERIOR				
B5	EL JOC DE L'EMPRENEDORIA	Alumnat de 5è i 6è					<p>Taller d'habilitats personals que, a través del joc, té per objectiu:</p> <ul style="list-style-type: none"> <li>- Potenciar les habilitats emprenedores.</li> <li>- Fomentar la creativitat .</li> <li>- Perdre la por al fracàs.</li> </ul> <p>- Prendre consciència de les aptituds pròpies per potenciar-les.</p>	Tàctica 360°	80 € per taller	2h en horari de matí o tarda. Màxim 25 alumnes per taller
B6	EMPRENEM JUGANT						<p>El taller consisteix en una marató de jocs de sempre però versionats i amb què es treballa cultura general sobre els negocis i habilitats necessàries per a la persona emprenedora, com per exemple la creativitat, l'empatia, el lideratge, la innovació, la comunicació, el treball en equip, entre d'altre. La sessió s'estructura en diversos jocs d'uns 15 minuts de durada que estaran distribuïts en les diverses taules de l'espai.</p> <p>En grupets d'alumnes hauran d'anar jugant als jocs proposats, passat el temps establert, una campana marcarà que els alumnes ja no poden jugar més a aquell joc, es canviaran de taula i començaran la partida següent.</p>	Laia Martínez	80 € per taller	2h en horari de matí o tarda. Màxim 25 alumnes per taller
B7	GESTIÓ DE LES EMOCIONS BÀSIQUES						<p>Saps identificar les teves emocions? Saps que cada emoció té una funció? Hi ha diferents tipus d'intel·ligència i la emocional ens ajuda a entendre millor com som i com reaccionem en front el que ens succeeix. Tenim 4 emocions bàsiques: l'alegria, l'enuig, la tristesa i la por. Tots les tenim des de que naixem i les sentim en molts moments de la vida, a qualsevol edat i cultura. Aprendre a identificar-les i gestionar-les ens ajuda a relacionar-nos amb els demés.</p>	Mònica Moles	80 € per taller	2h en horari de matí o tarda. Màxim 25 alumnes per taller
B8	CONSECUCIÓ D'OBJECTIUS						<p>Sabies que la nostra vida, des de que naixem, està dictada per objectius? De forma conscient o inconscient, anem un darrera l'altre (aconseguir un títol, aprendre a conduir, aconseguir una feina, viatjar, escriure un llibre..). Tots aconseguim objectius a la nostra vida i tots tenim els nostre mètode per fer-ho. Quina és la teva estratègia d'èxit? Sabent quina és la nostra estratègia d'èxit podem agumentar el nivell de confiança i autoestima.</p>	Ingrid Folguera Mònica Moles Montse Vila	80 € per taller	2h en horari de matí o tarda. Màxim 25 alumnes per taller

## B. TALLERS TEMÀTICS

CODI ACTIVITAT	NOM DE L'ACTIVITAT	PER ALUMNAT DE					DESCRIPCIÓ DE L'ACTIVITAT	PROVEÏDOR/ ORGANITZADOR	COST PEL CENTRE/SERVEI EDUCATIU	DURADA
		INFANTIL I PRIMÀRIA	ESO	BATXILLERAT	CICLE FORMATIU DE GRAU MITJA	CICLE FORMATIU DE GRAU SUPERIOR				
B9	GESTIÓ DEL TEMPS						<p>Sempre ens falten hores al rellotge i sovint ens veiem desbordats de tasques. Et sona?            Hi ha tècniques que ens ajuden a gestionar bé el temps.            A partir d'una autodiagnosi, parlarem de les lleis del temps i aprendrem a classificar les tasques entre urgents i importants.            Veurem la importància de saber dir que no i aprendrem com és un procés de delegació.</p>	Mònica Moles Montse Vila	80 € per taller	2h en horari de matí o tarda. Màxim 25 alumnes per taller
B10	LA GESTIÓ EFICAÇ DEL TEMPS						<p><b>TEMARI:</b> La planificació, Els lladres del temps i La proposta GTD (Getting Things Done)  <b>OBJECTIUS:</b></p> <ul style="list-style-type: none"> <li>- Planificar el temps en funció de les opcions comercials i la valoració dels teus clients en cartera.               <ul style="list-style-type: none"> <li>- Discernir entre urgent i important.</li> </ul> </li> <li>- Valorar el temps dedicat al client per la seva tipologia, potencial i capacitat de compra.</li> <li>- Aprendre a dissenyar rutes comercials efectives i eficients.               <ul style="list-style-type: none"> <li>- Garantir el màxim ROI de la nostra gestió comercial.</li> </ul> </li> </ul>	David Jorba	80 € per taller	2h en horari de matí o tarda. Màxim 25 alumnes per taller
B11	L'ESCOLTA I EL FEEDBACK						<p>Potenciar la intuïció, saber escoltar i donar feedback són competències empresarials fonamentals, sobretot amb les generacions millennials i les que venen darrera.            Tenim diferents nivells d'escolta i interferències que analitzarem. Igualment ens pararem a veure els indicadors que ens serveixen per veure si escoltem o si se'ns escolta.            Igualment, hi ha diferents tipus de feedback, molt útils per dirigir i corregir comportaments, així com per fer sentir als equips com part d'un projecte.            Analitzarem i practicarem els diferents tipus de feedback segons diferents situacions.</p>	Ingrid Folguera Mònica Moles	80 € per taller	2h en horari de matí o tarda. Màxim 25 alumnes per taller
B12	VISIÓ, MISSIÓ I VALORS						<p>No hi ha estratègia clara si no hem definit des d'un inici la visió, la missió i els valors del nostre projecte.            Què ens fa únics? Què ens atañarà als nostres objectius? Quins comportaments hem de mostrar en el nostre dia a dia per ser coherents amb el nostre full de ruta.            La visió ens parla de futur, de somiar en gran. La missió ens parla de què fem en el nostre dia a dia per aconseguir la visió i els valors ens parlen de comportaments. Igualment veurem els impediments que podem tenir per aconseguir els nostres objectius.</p>	Ingrid Folguera Mònica Moles Montse Vila	80 € per taller	2h en horari de matí o tarda. Màxim 25 alumnes per taller

## B. TALLERS TEMÀTICS

CODI ACTIVITAT	NOM DE L'ACTIVITAT	PER ALUMNAT DE					DESCRIPCIÓ DE L'ACTIVITAT	PROVEÏDOR/ ORGANITZADOR	COST PEL CENTRE/SERVEI EDUCATIU	DURADA
		INFANTIL I PRIMÀRIA	ESO	BATXILLERAT	CICLE FORMATIU DE GRAU MITJA	CICLE FORMATIU DE GRAU SUPERIOR				
B13	DEL TEU PLA DE VISIÓ A L'ACCIÓ						L'alumnat treballarà amb el seu pla de visió a través del model canva. Es tracta de definir el propòsit i objectius i el seu per a què. Indagarem sobre els recursos que ja tenen, les emocions que envolten a aquest propòsit, l'entorn disponible i com està el meu cos versu a aquest propòsit. Després definirem les accions a realitzar i les concretarem per tal que tinguin un temps concret i un seguiment que és el que ens assegurarà que les duem a terme.	Ingrid Folguera	80€ per taller de 2 h 160 € per taller de 4 h	2 h o 4 h (2 dies x 2 hores) en horari de matí o tarda. Màxim 25 alumnes per taller
B14	POTENCIA LA TEVA CREATIVITAT						Som creatius de naixement o és una habilitat que s'aprèn? I què hi té a veure el joc? La tan valorada creativitat es pot cultivar i desenvolupar, tots tenim la capacitat de ser creatius! En aquesta formació aprendrem més sobre el pensament lateral, i a través de tècniques, jocs... gaudirem sorprenent-nos i posant a prova les nostres capacitats creatives. També coneixerem exercicis que podem fer pel nostre compte per entrenar el "múscul creatiu", i això ens serveixi per tenir més idees, descobrir-nos a nosaltres mateixos, trobar solucions a problemes, entre d'altres coses. La creativitat pot ser-te útil pel món dels negocis però també per qualsevol situació quotidiana!	Laia Martínez Mònica Moles	80€ per taller	2h en horari de matí o tarda. Màxim 25 alumnes per taller
B15	EXPRESSA IDEES CREATIVES A TRAVÉS D'UN MOODBOARD						En aquest taller aprendrem les nocions bàsiques sobre què és un Moodboard i per què pot ser-nos útil. Especialment interessant i útil per ordenar i expressar idees, ordenar conceptes, exposar projectes creatius, campanyes, col.leccions, etc. que de vegades són una mica difícils d'entendre només amb la paraula o un simple power point. Ens servirà per transmetre d'una manera divertida, aclaridora i ben pràctica, ja que el Moodboard ens servirà com a eina tangible sobre la qual farem la nostre posterior exposició del projecte o idea escollida.  *Recomanat per cicles formatius o formacions amb caire artístic, innovador, on s'hagin de fer presentacions de col.leccions, noves idees, campanyes, etc.	Laia Martínez	80€ per taller	2h en horari de matí o tarda. Màxim 25 alumnes per taller
B16	TREBALLEM LA CREATIVITAT	Alumnat de 5è i 6è					En aquest taller s'utilitzen diverses tècniques de creativitat per a incrementar la generació d'idees, analitzar-les i desenvolupar-les, amb l'objectiu d'obtenir una solució real al repte que es planteja. També aprendran que amb la pràctica constant es potencia la capacitat creativa.	Tàctica 360° Mònica Moles	80 € per taller	2h en horari de matí o tarda. Màxim 25 alumnes per taller

## B. TALLERS TEMÀTICS

CODI ACTIVITAT	NOM DE L'ACTIVITAT	PER ALUMNAT DE					DESCRIPCIÓ DE L'ACTIVITAT	PROVEÏDOR/ ORGANITZADOR	COST PEL CENTRE/SERVEI EDUCATIU	DURADA
		INFANTIL I PRIMÀRIA	ESO	BATXILLERAT	CICLE FORMATIU DE GRAU MITJÀ	CICLE FORMATIU DE GRAU SUPERIOR				
B17	RADIOGRAFIA DE LA PERSONA EMPRENEDORA						<p>Aquesta formació pretén ajudar a les persones assistents a identificar les diferents competències necessàries per a ser un emprenedor/a d'èxit i desenvolupar un pla d'acció per a començar a posar-les en marxa en els seus projectes.</p> <p>En el taller s'aborden els principals conceptes de la persona emprenedora, les seves característiques més importants, dona l'oportunitat al fet que els alumnes s'auto-avaluin, i a més els ofereix idees de com millorar aquestes competències per a convertir-se en un emprenedor/a d'èxit.</p>	Gorka Bartolomé Mònica Moles	80 € per taller	2h en horari de matí o tarda. Màxim 25 alumnes per taller
B18	APRÈN A PRESENTAR-TE I PRESENTAR LES TEVES IDEES AMB L'ELEVATOR PITCH						<p>El principal objectiu d'aquesta formació és aportar a les persones participants les estructures i habilitats necessàries per a fer una presentació impactant, ja sigui de si mateixos o d'algun projecte o idea que tinguin.</p> <p>Durant la formació s'oferirà als assistents estructures clares així com elements d'oratoría que els permeti desenvolupar presentacions, clares, concises, però al mateix temps que captin l'atenció i impactin als espectadors.</p> <p>El taller permet als participants entrenar les seves habilitats per a construir i exposar el seu "elevator pitch" (discurs de l'ascensor) per a presentar-se davant de diferents persones, treballant l'estructura del missatge, el contingut, integrant tècniques com l' "storytelling" i cuidant la comunicació no verbal.</p> <p>1.- EL CONTINGUT DE L'ELEVATOR PITCH. Quin és el missatge que vull explicar. Contingut. Estructura del missatge.</p> <p>2.- EINES BÀSIQUES DE COMUNICACIÓ DE L'ELEVATOR PITCH. Tècniques d' storytelling. Comunicació no verbal.</p> <p>El taller de 4 hores, a més, inclou la posada en pràctica de l'elevator pitch i la gravació en vídeo.</p>	Gorka Bartolomé	80 € per taller (2 hores)  160 € per taller (4 hores) que inclou la posada en pràctica de l'elevator pitch i la gravació en vídeo.	En horari de matí o tarda. Màxim 25 alumnes per taller
B19	LIDERATGE I GESTIÓ D'EQUIPS						<p>Taller de lideratge que, entre altres aspectes, tractarà sobre:</p> <ul style="list-style-type: none"> <li>- Per què és important el lideratge?</li> <li>- Principals característiques emocionals d'un líder.</li> <li>- Lideratge i gestió d'equips.</li> <li>- Tipus de líders. Derivacions professionals.</li> <li>- Com actua i es comunica un líder?</li> </ul>	David Jorba Gorka Bartolomé Ingrid Folguera Mireia Seró Mònica Moles Montse Vila	80 € per taller	2h en horari de matí o tarda. Màxim 25 alumnes per taller

## B. TALLERS TEMÀTICS

CODI ACTIVITAT	NOM DE L'ACTIVITAT	PER ALUMNAT DE					DESCRIPCIÓ DE L'ACTIVITAT	PROVEÏDOR/ ORGANITZADOR	COST PEL CENTRE/SERVEI EDUCATIU	DURADA
		INFANTIL I PRIMÀRIA	ESO	BATXILLERAT	CICLE FORMATIU DE GRAU MITJÀ	CICLE FORMATIU DE GRAU SUPERIOR				
B20	LIDERATGE EFICAÇ EN EL CONTEXT ACTUAL						<p><b>OBJECTIUS:</b></p> <ul style="list-style-type: none"> <li>- Ajudar a identificar els elements i habilitats que contribueixen a conformar un estil de lideratge eficaç.</li> <li>- Els estils de lideratge s'abordaran principalment des de la seva òptica motivacional i vivencial, tenint en consideració les característiques de la gestió de personal.</li> <li>- També es pretén que els i les participants puguin identificar el seu propi estil de lideratge i elaborar estratègies útils per millorar la seva actuació amb l'equip de treball en l'empresa.</li> </ul> <p><b>CONTINGUTS:</b></p> <ul style="list-style-type: none"> <li>- Autolideratge-bases pràctiques</li> <li>- L'estil de lideratge personal</li> <li>- El lideratge i el treball en equip</li> </ul>	David Jorba Ingrid Folguera Mònica Moles	80 € per taller	2h en horari de matí o tarda. Màxim 25 alumnes per taller
B21	MARCA PERSONAL						<p>La marca personal és la petjada que deixes a les empreses, als clients, al teu entorn en definitiva. Mitjançant la teva marca comuniquis qui ets i què pots aportar al món. L'objectiu? Generar impacte, donar valor al que et diferencia, saber en què brilles i que se't pugui associar a un benefici tangible.</p> <p>La marca personal és el teu actiu més valuós al món professional. La mostrem al món?</p>	Mònica Moles Montse Vila	80 € per taller	2h en horari de matí o tarda. Màxim 25 alumnes per taller
B22	MULTIPLICA LA TEVA PRODUCTIVITAT. APREN A PRIORITZAR, GESTIONAR LES INTERRUPCIONS I UTILITZAR EL TEMPS AMB EFICIÈNCIA						<p><b>Objectius:</b></p> <p>Prendre consciència de l'ús que fas del teu temps i aprendre a optimitzar-lo Aprendre a diferenciar el que és urgent i important Detectar les teves interrupcions externes i internes, causes i recursos per aprendre a gestionar-les amb eficàcia.</p> <p><b>Continguts:</b></p> <p>Auditoria urgent versus important. La matriu de Eisenhower. Àrea de preocupació versus àrea d'influència. Planificar i prioritzar. Metàfora afilar la serra de Stephen Covey. Roda de les interrupcions. Lladres de temps.</p>	Mònica Moles	80 € per taller	2h en horari de matí o tarda. Màxim 25 alumnes per taller
B23	LES 3 CLAUS PER VIURE TREBALLANT DEL QUE T'APASSIONA						<p><b>Objectiu:</b></p> <p>Descobrir les 3 claus per viure treballant del que t'apassiona</p> <p><b>Continguts:</b></p> <p>Clau 1: Mindset - mentalitat empresarial Clau 2: Branding - marca personal Clau 3: Visibilitat - accions de marketing Pla d'acció</p>	Mònica Moles	80 € per taller	2h en horari de matí o tarda. Màxim 25 alumnes per taller

## B. TALLERS TEMÀTICS

CODI ACTIVITAT	NOM DE L'ACTIVITAT	PER ALUMNAT DE					DESCRIPCIÓ DE L'ACTIVITAT	PROVEÏDOR/ ORGANITZADOR	COST PEL CENTRE/SERVEI EDUCATIU	DURADA
		INFANTIL I PRIMÀRIA	ESO	BATXILLERAT	CICLE FORMATIU DE GRAU MITJÀ	CICLE FORMATIU DE GRAU SUPERIOR				
B24	LINKEDIN, LA TEVA XARXA MÉS PROFESSIONAL!						<p>Conèixer LinkedIn abans de començar a cercar feina ens pot ajudar a crear la nostra marca i ser més visibles.</p> <p><b>“El nostre perfil més professional i per fer contactes importants”</b></p> <ol style="list-style-type: none"> <li>Obrir perfil de LinkedIn, que necessitem? Foto perfil, foto portada, nom d'usuari “@”, CV...</li> <li>Com fer que sigui el perfil de LinkedIn el primer que trobin si fan recerca a Google?</li> <li>Revisar tota la Configuració del nostre perfil</li> <li>Com fer contactes</li> <li>Conèixer les diferents categories dels contactes (1a, 2a i 3a categoria)</li> <li>Novetats</li> </ol>	Ester Barqué Montse Vila	80 € per taller	2h en horari de matí o tarda. Màxim 25 alumnes per taller
B25	TÈCNiques DE NEGOCIACIÓ						<p>La negociació és el mecanisme més pràctic i eficient que tenim per assignar recursos, equilibrar interessos contraposats i solucionar conflictes.</p> <p>Mitjançant tècnica i pràctica aprendrem a negociar de manera eficaç, creant valor.</p> <p>Treballarem 3 formes per augmentar la confiança i reduir les pors i identificarem les desconfiances que hi puguin haver en una negociació.</p> <p>Parlarem de les tècniques més efectives per donar bones i males notícies, de gestionar la pressió del temps i la ira.</p>	David Jorba	80 € per taller	2h en horari de matí o tarda. Màxim 25 alumnes per taller
B26	NEGOCIACIÓ I RELACIONS INTERPERSONALS “COM OBTENIR SEMPRE EL SÍ. TÈCNiques DE NEGOCIACIÓ BASADES EN PRINCIPIS PER A PERSONES EMPRENEDORES”						<p>Aquest taller introdueix el concepte de la negociació basada en trobar punts d'entesa precisament en els aspectes que, de forma inicial, semblen més allunyats quan en realitat esdevenen punts de potencial complementarietat.</p> <p>El model es basa en els aspectes de:</p> <ul style="list-style-type: none"> <li>Centrar-nos en el sí del problema i no en les persones.</li> <li>Centrar-nos en els interessos.</li> <li>Generar opcions alternatives abans de cedir.</li> <li>El resultat s'ha de basar en criteris standard.</li> </ul>	David Jorba	80 € per taller	2h en horari de matí o tarda. Màxim 25 alumnes per taller
B27	TREBALLEM LES HABILITATS SOCIALS I COMUNICATIVES						<p>La comunicació és essencial en tots els àmbits de la nostra vida tan personal com professional. Saber comunicar el que volem dir, saber fer-nos entendre, és una tasca que no sempre veiem realitzada satisfactoriament en la nostra interacció amb els altres.</p> <p>A través del taller treballarem com millorar les nostres habilitats comunicatives, tant verbals com no verbals, com establir entorns de confiança, eines bàsiques de comunicació i vèncer la timidesa a parlar en públic.</p>	Ingrid Folguera Tàctica 360° Mònica Moles Montse Vila	80 € per taller	2h en horari de matí o tarda. Màxim 25 alumnes per taller

## B. TALLERS TEMÀTICS

CODI ACTIVITAT	NOM DE L'ACTIVITAT	PER ALUMNAT DE					DESCRIPCIÓ DE L'ACTIVITAT	PROVEÏDOR/ ORGANITZADOR	COST PEL CENTRE/SERVEI EDUCATIU	DURADA
		INFANTIL I PRIMÀRIA	ESO	BATXILLERAT	CICLE FORMATIU DE GRAU MITJA	CICLE FORMATIU DE GRAU SUPERIOR				
B28	FES QUE T'ESCOLTIN: PARLEM EN PÚBLIC						Entenem el parlar en públic com una habilitat indispensable per saber estar natural i eficaç en diferents ocasions; reunions de feina, participacions en l'aula, presentacions de productes, etc. En aquest taller qüestionarem la por a parlar davant dels altres i treballarem estratègies per realitzar una bona exposició i despertar l'interès de l'auditori.	Tàctica 360° Montse Vila	80 € per taller	2h en horari de matí o tarda. Màxim 25 alumnes per taller
B29	DOMINA EL TEU LLENGUATGE NO VERBAL						Som conscients dels nostres gestos? Els gestos ens ajuden a expressar-nos, a reforçar el que transmetem verbalment, normalment són inconscients però de vegades els podem utilitzar conscientment per a emfatitzar, persuadir, millorar el nostre discurs, flexibilitzar actituds...	Tàctica 360° Mònica Moles Montse Vila	80 € per taller	2h en horari de matí o tarda. Màxim 25 alumnes per taller
B30	COMUNICACIÓ EFICAÇ						<b>TEMARI:</b> 1.Comunicació : - El llenguatge verbal; el llenguatge no verbal i l'escolta activa. - Utilitzar les paraules: l'èxit en les relacions depèn de saber dir el correcte en el moment correcte. - Expressió corporal i facial. - Escoltar atentament i interpretar el llenguatge corporal 2. La comunicació assertiva i empàtica en el entorn laboral.  <b>OBJECTIUS:</b> - Millorar les relacions laborals entre els membres d'una organització. - Proporcionar eines efectives per comunicar les emocions. - Trobar maneres efectives de comunicació en l'empresa.	David Jorba Mònica Moles Montse Vila	80 € per taller	2h en horari de matí o tarda. Màxim 25 alumnes per taller
B31	CREATIVITAT EMPRESARIAL: UNA MILLOR OPTIMITZACIÓ DE RECURSOS						<b>TEMARI:</b> La fórmula creativa, La intuïció i l'observació, El mètode creatiu, El pensament lateral, "Sis barrets per pensar" Edward de Bono i Les 10 cares de la innovació.  <b>OBJECTIUS:</b> - Potenciar la intel·ligència creativa empresarial - Proporcionar estratègies per obtenir punts de vista diferents. - Eines per gestionar els bloquejos creatius. - Fer sessions de "brainstroming" (pluja idees) efectives - Buscar i trobar espais creatius en les empreses - Incrementar la creativitat i potenciar la innovació en la empresa	David Jorba Mònica Moles Montse Vila	80 € per taller	2h en horari de matí o tarda. Màxim 25 alumnes per taller



## B. TALLERS TEMÀTICS

CODI ACTIVITAT	NOM DE L'ACTIVITAT	PER ALUMNAT DE					DESCRIPCIÓ DE L'ACTIVITAT	PROVEÏDOR/ ORGANITZADOR	COST PEL CENTRE/SERVEI EDUCATIU	DURADA
		INFANTIL I PRIMÀRIA	ESO	BATXILLERAT	CICLE FORMATIU DE GRAU MITJA	CICLE FORMATIU DE GRAU SUPERIOR				
B32	GESTIÓ I COHESIÓ D'EQUIPS DE TREBALL						<p><b>TEMARI:</b></p> <ol style="list-style-type: none"> <li>1. Diferents enfocaments del lideratge. Conceptes operatius.</li> <li>2. Estils de lideratge.</li> <li>3. Elements i habilitats per a un lideratge eficaç en cada entorn. Les competències professionals de lideratge i direcció d'equips.</li> <li>4. Tècniques, eines i habilitats per a la motivació</li> <li>5. Incrementar el nivell de cooperació i compromís per treballar en equip</li> <li>6. Aprofundir en les 5cs del treball en equip.</li> </ol> <p><b>OBJECTIUS:</b> Ajudar a identificar els elements i habilitats que contribueixen a conformar un estil de lideratge eficaç en la pròpia empresa. Els estils de lideratge s'abordaran principalment des de la seva òptica motivacional, tenint en consideració les característiques de la gestió de personal en l'àmbit empresarial. També es pretén que els i les participants puguin identificar el seu propi estil de lideratge i elaborar estratègies útils per millorar la seva actuació amb l'equip de treball en l'empresa.</p>	David Jorba Ingrid Folguera Montse Vila	80 € per taller	2h en horari de matí o tarda. Màxim 25 alumnes per taller
B33	COACHING EMPRESARIAL						<p><b>TEMARI:</b></p> <ol style="list-style-type: none"> <li>1. Ser-saber-fer.</li> <li>2. Creences i valors.</li> <li>3. Capacitats i habilitats.</li> <li>4. Comportament i entorn.</li> <li>5. Motivació i automotivació</li> </ol> <p><b>OBJECTIUS:</b></p> <ul style="list-style-type: none"> <li>- Aprendre a conèixer els mecanismes físics i psíquics de l'ésser humà aplicats en l'entorn empresarial.</li> <li>- Aprofitar el cabal de coneixement, experiència i força creativa de les persones per motivar-les.</li> <li>- Reforçar els recursos personals i seguir com sentim i com ens comuniquem.</li> <li>- Actitud de curiositat, experimentació i flexibilitat buscant el context necessari per a l'aplicació de les tècniques de PNL, Intel·ligència Emocional i la seva interacció amb les habilitats i processos comercials i gestió de persones i equips en un nivell: <ul style="list-style-type: none"> <li>o ENTORN-CANVI-INNOVACIÓ.</li> <li>o QUE FUNCIONA I COM FUNCIONA</li> </ul> </li> </ul>	David Jorba Ingrid Folguera Mònica Moles	80 € per taller	2h en horari de matí o tarda. Màxim 25 alumnes per taller

## B. TALLERS TEMÀTICS

CODI ACTIVITAT	NOM DE L'ACTIVITAT	PER ALUMNAT DE					DESCRIPCIÓ DE L'ACTIVITAT	PROVEÏDOR/ ORGANITZADOR	COST PEL CENTRE/SERVEI EDUCATIU	DURADA
		INFANTIL I PRIMÀRIA	ESO	BATXILLERAT	CICLE FORMATIU DE GRAU MITJA	CICLE FORMATIU DE GRAU SUPERIOR				
B34	4 HISTÒRIES INSPIRADORES PER A TREBALLAR L'ACTITUD EMPRENEDORA						<p>A través d' històries reals o metàfores coneixem , analitzem i qüestionem la nostra pròpia actitud proactiva i emprenedora.</p> <p>Cada història porta associada un qüestionari de preguntes que podem respondre de manera individual o grupal fent reflexionar a l'alumne i treballant el llenguatge i l'expressió emocional en primera persona.</p> <ul style="list-style-type: none"> <li>- Història 1 : Roger Bannister ( treball de les creences )</li> <li>- Història 2 : Metàfora dels Falcons ( treball de l'Acció / resistències )</li> <li>- Història 3: Experiment Micos ( treball del canvi d'hàbits )</li> <li>- Història 4 : Metàfora del Aviò de paper ( treball de la persistència )</li> </ul>	Tàctica 360°	80 € per taller	2h en horari de matí o tarda. Màxim 25 alumnes per taller
B35	LA GESTIÓ DEL CANVI: TREBALL DE LES NOSTRES RESISTÈNCIES PERSONALS. DEL "NO PUC" AL "HO ESTIC FENT"						<p>Ens plantegem quines són les nostres resistències personals perquè les tenim i que fa que ens faci mandra el canvi. Analitzem i comentem les situacions més comuns de resistència, fent en cada cas un exercici que ens portarà a treballar aquestes resistències.</p> <ul style="list-style-type: none"> <li>- Trencar rutines</li> <li>- Preocupació pel futur</li> <li>- La por al fracàs</li> <li>- No reconeixem la necessitat de canvi</li> <li>- No reconèixer oportunitats</li> </ul>	Tàctica 360° Mònica Moles	80 € per taller	2h en horari de matí o tarda. Màxim 25 alumnes per taller
B36	TOTS TENIM EL NORD AL MATEIX LLOC? DESCOBREIX ELS TEUS VALORS PERSONALS PER ENTENDRE'T I ENTENDRE ELS ALTRES		3r i 4rt d'ESO				<p>Taller d'autoconeixement i habilitats socials que té per objectiu:</p> <ul style="list-style-type: none"> <li>• Que l'alumnat descobreixi els seus valors personals i n'extregui el seu perfil de personalitat. <ul style="list-style-type: none"> <li>• Saber què és el més important per a ells.</li> </ul> </li> <li>• Que prenguin consciència dels seus valors per a relacionar-se i comunicar-se i poder entendre millor el comportament dels altres.</li> </ul>	Mireia Seró Ingrid Folguera Mònica Moles	80 € per taller	2h en horari de matí o tarda. Màxim 25 alumnes per taller
B37	IDENTIFICA LES TEVES EMOCIONS I UTILITZA-LES AL TEU FAVOR PER CRÈIXER I RELACIONAR-TE MILLOR.						<p>D'on vénen les 6 emocions principals que sentim: ira, tristesa, alegria, sorpresa, por i fàstic.</p> <ul style="list-style-type: none"> <li>- Entendre el significat de cadascuna de les 6 emocions principals i d'on venen. <ul style="list-style-type: none"> <li>- Experimentar-les i identificar-les en primera persona.</li> <li>- Configurar el propi mapa d'emocions.</li> </ul> </li> <li>- Traslladar-les a la nostra manera de relacionar-nos amb els altres.</li> </ul>	Mireia Seró Mònica Moles	80 € per taller	2h en horari de matí o tarda. Màxim 25 alumnes per taller

## B. TALLERS TEMÀTICS

CODI ACTIVITAT	NOM DE L'ACTIVITAT	PER ALUMNAT DE					DESCRIPCIÓ DE L'ACTIVITAT	PROVEÏDOR/ ORGANITZADOR	COST PEL CENTRE/SERVEI EDUCATIU	DURADA
		INFANTIL I PRIMÀRIA	ESO	BATXILLERAT	CICLE FORMATIU DE GRAU MITJA	CICLE FORMATIU DE GRAU SUPERIOR				
B38	ESFORÇ I TENACITAT COM A VALORS						Emprendre implica, entre altres coses, esforç i tenacitat. En aquest taller es parlarà de constància, perseverança, resistència i la definició d'objectius personals i professionals.	David Jorba Tàctica 360º	80 € per taller	2h en horari de matí o tarda. Màxim 25 alumnes per taller
B39	TALLER D'AVALUACIÓ DE FORTALESES		Alumnat de 4rt				Descobrint les teves fortalezes: A través d'un qüestionari l'alumnat descobrirà quins són els seus punts forts en el moment actual. Si alguna cosa caracteritza als humans, és la capacitat de canvi i evolució, així doncs, l'alumnat podrà reflexionar sobre les conclusions i decidir què i com volen treballar els seus punts forts i febles per aconseguir els seus objectius en el futur.	Càtedra d'Innovació Social de la Universitat de Lleida	Passats uns dies, a cada alumne se li lliurarà un informe d'avaluació. Cost 6 € per informe.	1h en horari de matí o tarda. Es necessita un ordinador per a cada alumne.
B40	GROW - PROGRAMA PER A LA MILLORA DEL BENESTAR (GESTIÓ DEL TALENT MITJANÇANT LES FORTALESES)		Alumnat de 4rt				Aquest projecte s'emmarca en l'àmbit de la psicologia positiva, una disciplina que té per objectiu centrant-se a potenciar les qualitats positives i el benestar de les persones per allunyar-se de l'enfocament patològic que se centra únicament en les problemàtiques i dificultats personals i socials. La ciència ha evidenciat que el benestar és causal i aporta una àmplia varietat de beneficis més enllà de sentir-se bé en el moment present. Les persones felices presenten una millor salut, són més exitoses i es comprometen més socialment.	Càtedra d'Innovació Social de la Universitat de Lleida	160 €	4h en horari de matí o tarda. Màxim 25 alumnes per taller
B41	L'ECONOMIA SOCIAL I SOLIDÀRIA EN EL CONTEXT ACTUAL						En aquesta sessió s'introdueix el concepte d'economia social i solidària per tal d'entendre què és i quins valors i principis la defineixen. Per fer-ho, cal analitzar el context econòmic global i emmarcar l'economia social i solidària en aquest. Aterrant-ho amb les iniciatives econòmiques transformadores que estan presents en la nostra societat.	Ateneu Cooperatiu Alt Pirineu i Aran Ateneu Cooperatiu Ponent Coopera	Gratuït	D'1 a 2 hores, segons necessitats del centre educatiu. No hi ha un número màxim d'alumnes
B42	L'EMPRENEDORIA COL·LECTIVA I EL COOPERATIVISME						La sessió està enfocada a motivar l'emprenedoria col·lectiva entre l'alumnat. Presentant el model cooperatiu en les seves diferents tipologies per tal d'evidenciar la possibilitat de col·lectivitzar des del consum a la producció de béns i de serveis. L'activitat pretén ser un punt de partida per tal que el professorat pugui aprofundir en la matèria en la mesura de les necessitats de la seva àrea curricular, i amb el grau que consideri més adequat als seus objectius.	Ateneu Cooperatiu Alt Pirineu i Aran Ateneu Cooperatiu Ponent Coopera	Gratuït	D'1 a 2 hores, segons necessitats del centre educatiu. No hi ha un número màxim d'alumnes

## B. TALLERS TEMÀTICS

CODI ACTIVITAT	NOM DE L'ACTIVITAT	PER ALUMNAT DE					DESCRIPCIÓ DE L'ACTIVITAT	PROVEÏDOR/ ORGANITZADOR	COST PEL CENTRE/SERVEI EDUCATIU	DURADA
		INFANTIL I PRIMÀRIA	ESO	BATXILLERAT	CICLE FORMATIU DE GRAU MITJA	CICLE FORMATIU DE GRAU SUPERIOR				
B43	CONEIXEM LES COOPERATIVES DEL NOSTRE TERRITORI						L'activitat consistirà a visitar una empresa cooperativa o convidant a l'aula a una cooperativa de l'entorn, a fer una sessió divulgativa sobre el seu funcionament, la seva organització i la seva activitat.	Ateneu Cooperatiu Alt Pirineu i Aran Ateneu Cooperatiu Ponent Coopera	Gratuit	D'1 a 2 hores, segons necessitats del centre educatiu. No hi ha un número màxim d'alumnes
B44	CREEM UNA COOPERATIVA D'ALUMNES						L'activitat consistirà en un acompanyament expert per a crear amb l'alumnat una cooperativa, formada i gestionada pels alumnes, que amb la col·laboració del professorat, desenvolupi activitats productives i econòmiques amb l'objectiu de posar a la venda productes o serveis. La seva finalitat principal és la de potenciar l'emprenedoria col·lectiva dels alumnes a través de la creació d'una empresa cooperativa, on la participació i la implicació dels alumnes sigui clau, ja que les decisions seran preses per ells mateixos, alhora que hauran de ser responsables de la gestió social i econòmica de la cooperativa i dels resultats de la seva activitat.	Ateneu Cooperatiu Ponent Coopera	Gratuit	Acompanyament durant tot el curs escolar
B45	TALLER D'INTEL·LIGÈNCIA FINANCERA PER A JOVES						Taller per a que els participants prenguin consciència de la importància de tenir una cultura financera que els permeti gestionar la seva economia personal. En el taller s'expliquen els conceptes financers fonamentals, es donen eines per a gestionar les finances personals i s'insisteix en la necessitat de que cada persona controli la seva economia. <b>PROGRAMA:</b> 1.- ELS DINERS, L'ESTALVI I LA INVERSIÓ. Conceptes financers bàsics d'economia aplicada. 2.- PRODUCTES FINANCERS QUÈ CAL SABER. Préstecs, crèdits, targetes de crèdit. Cost real. Riscos. Inversions financeres. 3.- LES CLAUS DE L'EDUCACIÓ FINANCERA. Les claus financeres que tothom hauria de conèixer.	Remei Capítan Pere Sierra	80 € per taller	2h en horari de matí o tarda. Màxim 25 alumnes per taller
B46	CREA LA TEVA PROPOSTA DE VALOR						Defineix la teva diferència. En aquest taller veurem com es crea un mapa de valor i es defineix el perfil de client per tal de poder dissenyar una proposta de valor significant.	Montse Vila	80 € per taller	2h en horari de matí o tarda. Màxim 25 alumnes per taller

## B. TALLERS TEMÀTICS

CODI ACTIVITAT	NOM DE L'ACTIVITAT	PER ALUMNAT DE					DESCRIPCIÓ DE L'ACTIVITAT	PROVEÏDOR/ ORGANITZADOR	COST PEL CENTRE/SERVEI EDUCATIU	DURADA
		INFANTIL I PRIMÀRIA	ESO	BATXILLERAT	CICLE FORMATIU DE GRAU MITJÀ	CICLE FORMATIU DE GRAU SUPERIOR				
B47	BUSINESS EXPERIENCE: POSA AL TEU CLIENT AL CENTRE						En aquest taller veurem perquè és important centrar-nos en l'experiència que el client té amb la nostra marca. Treballarem amb l'eina del Customer Journey per entendre quines son les diferents fases de relació amb la marca, i les necessitats i percepcions que té el client en cadascuna d'elles, per tal de millorar la seva experiència.	Montse Vila	80 € per taller	2h en horari de matí o tarda. Màxim 25 alumnes per taller
B48	EL PLA DE MÀRQUETING EN UNA SOLA PÀGINA						Taller basat en el llibre del mateix títol de l'autor Allan Dib, en el qual proposa 9 preguntes que son el punt de partida i columna vertebral de tot el que ha de reflectir un pla de màrqueting.	Montse Vila	160 € per taller	4h en horari de matí o tarda (2 sessions 2h/ sessió). Màxim 25 alumnes per taller
B49	DESENVOLUPA EL TEU FUTUR MODEL DE NEGOCI AMB CANVAS						Aquest taller vol introduir als participants al model CANVAS, un dels models més importants per a l'anàlisi i desenvolupament de projectes, empreses i organitzacions. Durant aquest taller s'explicarà als assistents com el model CANVAS els pot ajudar a començar a dissenyar el seu model de negoci, tenint en compte els aspectes més importants de tota empresa, i a més saber fer-se les principals preguntes que són necessàries per a poder treure el màxim profit a cadascuna de les àrees d'aquest model.	Gorka Bartolomé	80 € per taller	2h en horari de matí o tarda. Màxim 25 alumnes per taller
B50	PROJECTE EMPRENEDOR. DE LA IDEA A LA REALITAT						<p>"Tinc una idea, per on començo?" Aquesta és una pregunta que es formulen molts emprenedors.</p> <p>En aquesta càpsula formativa expliquem quin és el procés que ha de seguir un projecte empenedor, des del moment en que es té una idea fins que a tenir ja l'activitat en marxa.</p> <p>La sessió de 4 hores s'estructura com una guia al llarg de tot el procés de l'emprenedor, que exposem en els següents apartats:</p> <ul style="list-style-type: none"> <li>- IDEA: anàlisi de la idea per a comprobar si és una bona proposta per a generar valor i de quina manera es porta a la practica.</li> <li>- DISSENY del projecte empenedor. Dedicuem bona part de la sessió a veure com cal fer un disseny òptim del projecte empenedor o com aportar valor a través del model de negoci o disseny del Business Plan</li> <li>- TEST per comprobar si funciona el model de negoci: veurem com cal testar si el nostre projecte funciona en el món real (mètode Lean Startup)</li> <li>- ACCIÓ: veurem quins són els passos per a crear la teva empresa començar a treballar pel teu compte.</li> </ul>	Marta Grañó	160 € per taller	4h en horari de matí o tarda

## B. TALLERS TEMÀTICS

CODI ACTIVITAT	NOM DE L'ACTIVITAT	PER ALUMNAT DE					DESCRIPCIÓ DE L'ACTIVITAT	PROVEÏDOR/ ORGANITZADOR	COST PEL CENTRE/SERVEI EDUCATIU	DURADA
		INFANTIL I PRIMÀRIA	ESO	BATXILLERAT	CICLE FORMATIU DE GRAU MITJA	CICLE FORMATIU DE GRAU SUPERIOR				
B51	ELS 10 FACTORS CLAU A L'INICI D'UN PROJECTE D'AUTOOCUPACIÓ						<p>L'objectiu d'aquest taller és desenvolupar i concretar els factors clau per a posar en marxa un projecte empresarial.</p> <p>Contingut:</p> <ul style="list-style-type: none"> <li>- On vull arribar amb la meua empresa?</li> <li>- A través de quins camins ho puc fer? I què necessitaré?</li> <li>- Quins objectius vull assolir? Aquests objectius poden quantificar-se?</li> <li>- Quins recursos tinc i quines tasques s'han de fer?</li> <li>- Versatilitat i adaptació</li> <li>- Marca personal</li> <li>- Creativitat</li> <li>- Esperit comercial</li> <li>- Aprenentatge</li> <li>- Constància</li> </ul>	Marta Grañó	160 € per taller	4h en horari de matí o tarda
B52	EL PLA D'EMPRESA PART I: COM DUR A LA REALTAT LA NOSTRA IDEA						<p>S'analitzaran quins passos són necessaris seguir per convertir una idea en un projecte empenedor real, així com les principals dificultats amb les quals topen les persones emprenedores.</p> <p>Es parlarà, entre altres, de la importància de diferenciar el producte o servei, del coneixement del mercat, d'estratègies de màrqueting per arribar al client, de l'equip de treball, etc.</p>	Pere Sierra	80 € per taller	2h en horari de matí o tarda. Màx. 25 alumnes per taller
B53	EL PLA D'EMPRESA PART II: EL PLA ECONÒMIC I FINANÇER						<p>Traduir la proposta de valor a números, per on començar?</p> <p>Els alumnes coneixeran els diferents instruments per a realitzar un pla econòmic-financer: El Pla d'inversions i finançament inicial, el compte de resultats previsional i el pla de tresoreria, el punt d'equilibri i alguns ratis.</p> <p>Dins del pla econòmic i financer s'avaluaran aspectes com ara:</p> <ul style="list-style-type: none"> <li>- Quina serà la inversió inicial?</li> <li>- Com podem finançar les inversions?</li> <li>- Quines seran les previsions de vendes i consum</li> <li>- Com calculem les despeses d'explotació?</li> <li>- Quin préstec ens pot anar millor?</li> <li>- A través de quin mètode preveiem els guanys?</li> <li>- Etc.</li> </ul>	Pere Sierra	80 € per taller	2h en horari de matí o tarda. Màx. 25 alumnes per taller

## B. TALLERS TEMÀTICS

CODI ACTIVITAT	NOM DE L'ACTIVITAT	PER ALUMNAT DE					DESCRIPCIÓ DE L'ACTIVITAT	PROVEÏDOR/ ORGANITZADOR	COST PEL CENTRE/SERVEI EDUCATIU	DURADA
		INFANTIL I PRIMÀRIA	ESO	BATXILLERAT	CICLE FORMATIU DE GRAU MITJA	CICLE FORMATIU DE GRAU SUPERIOR				
B54	ELS COSTOS I LA VIABILITAT DE L'EMPRESA						Perquè és important conèixer els nostres costos i com podem aprofitar-los per prendre decisions importants en la nostra empresa. El marge, el Punt Mort i l'Outsourcing.	Pere Sierra	80 € per taller	2h en horari de matí o tarda. Màx. 25 alumnes per taller
B55	PERQUÈ AUTÒNOM PERSONA FÍSICA O SL? QUINA FORMA JURÍDICA TRIAR?						'Principals avantatges i inconvenients de les principals formes jurídiques d'empreses que podem triar per muntar el nostre negoci.	Pere Sierra	80 € per taller	2h en horari de matí o tarda. Màx. 25 alumnes per taller
B56	CRÈDIT DE SÍNTESI A L'ESO "APRENDRE A EMPRENDRE"		Alumnes de 1r a 4rt d'ESO				<p>Els objectius del crèdit de síntesi són:</p> <ul style="list-style-type: none"> <li>- Presentar l'emprenedoria com a opció professional.</li> <li>- Fomentar les actituds emprenedores en l'alumnat.               <ul style="list-style-type: none"> <li>- Treballar la por al fracàs.</li> </ul> </li> <li>- Incentivar als alumnes a sortir de la zona de confort.</li> <li>- Estimular la creativitat en la recerca d'alternatives.</li> <li>- Treballar i exposar, en grups, un projecte d'emprenedoria.</li> </ul> <p>Utilitzant una metodologia basada en la vivència i l'experiència "Si m'ho expliques ho entenc, si ho faig ho aprenc". El crèdit de síntesi dura 3 dies amb el següent programa:</p> <p><b>Dia 1:</b> Es treballen les competències emprenedores i l'autoconeixement.</p> <p><b>Dia 2:</b> Sortida pels voltants de Lleida per posar en pràctica les competències emprenedores</p> <p><b>Dia 3:</b> Realització d'un projecte empenedor i presentació</p> <p>A l'alumnat se li lliurarà un dossier amb material didàctic.</p>	Tàctica 360°	A concretar segons número alumnes i sortides fora del centre	18 h distribuïdes en 3 dies a raó de 6 h per dia.

## **B. TALLERS TEMÀTICS**

### **CERTIFICACIÓ EN EMPRENEDORIA I EMPRESA per alumnat de CFGM i CFGS**

#### **CONDICIONS PER OBTENIR LA CERTIFICACIÓ EN EMPRENEDORIA I EMPRESA.**

L'alumnat de CFGM i CFGS podrà sol·licitar la Certificació en Emprenedoria i Empresa mitjançant l'acreditació de la realització, al llarg del curs acadèmic 2022 - 2023, d'un mínim de 12 hores de formació de la prevista en el quadre d'activitats apartat B TALLERS TEMÀTICS del present catàleg. L'acreditació només serà vàlida si la formació mínima de 12h ha estat rebuda dins d'un mateix curs acadèmic i es justificarà mitjançant un certificat emès pel centre educatiu on constarà: nom de l'alumne, dni, nom del taller, data realització i durada.

#### **PROCEDIMENT PER A L'OBTENCIÓ DE LA CERTIFICACIÓ.**

Fins el dia 30 de juny de 2023, i a petició del centre educatiu en representació de l'alumnat que ha participat en la formació, es farà arribar a l'Ajuntament de Lleida el certificat on constarà: nom de l'alumne, dni, nom del taller, data realització i durada mitjançant correu electrònic a [promocioeconomica@paeria.cat](mailto:promocioeconomica@paeria.cat) posant en l'assumpte del correu el text "Certificació en Emprenedoria i Empresa", o bé, presencialment a la seu de la Regidoria de Promoció Econòmica i Emprenedoria de l'Ajuntament de Lleida, a l'Avinguda de Tortosa, 2 1ª planta de Lleida. Un cop validada la documentació enviada, li serà comunicat al centre la data i lloc en que podrà anar personalment a recollir les certificacions per tal de lliurar-les a l'alumnat.



ACTIVITATS

# C. ACTIVITATS PER A PERSONAL DOCENT



## C. ACTIVITATS PER A PERSONAL DOCENT

CODI ACTIVITAT	NOM DE L'ACTIVITAT	PER A PROFESSORAT DE					DESCRIPCIÓ DE L'ACTIVITAT	PROVEÏDOR/ ORGANITZADOR	COST PEL CENTRE/ SERVEI EDUCATIU	DURADA
		INFANTIL I PRIMÀRIA	ESO	BATXILLERAT	CICLE FORMATIU DE GRAU MITJÀ	CICLE FORMATIU DE GRAU SUPERIOR				
C1	XERRADA PER DONAR A CONÈIXER EL PROJECTE PETITS EMPRESARIS I EMPRESÀRIES DE PONENT "PEP"						<p>El projecte Petits Empresaris de Ponent és una activitat d'emprenedoria adreçada principalment a l'alumnat de cicle mitjà i superior de primària i a 1r i 2n d'educació secundària que vulgui treballar l'actitud emprenedora durant el curs escolar 2022-2023. La proposta arrenca del concepte d'APRENEDORIA que combina l'aprenentatge i l'emprenedoria, proposant activitats transversals a diferents àrees del currículum, tot partint d'un treball pràctic que consisteix en la simulació d'un cicle complet de creació d'una empresa.</p> <p>Durant tot el curs els/les alumnes promouran la creació d'una empresa, la constituïran, faran els estatuts, decidiran la inversió, el nom i la imatge de l'empresa, triaran els càrrecs, proposaran prototips a fabricar, els crearan artesanalment, els vendran i finalment retornaran les inversions i els beneficis.</p> <p>Es constituirà un Seminari de coordinació del Pla de Formació de Zona del CRP del Segrià, amb una sessió inicial informativa i 3 sessions més de coordinació de les diferents fases del projecte. A l'<u>Espai dedicat al Projecte del Nodes del Servei Educatiu del Segrià</u> es recullen totes les propostes, documents, guies, treballs...que van realitzant tots els petits empresaris i empresàries dels centres participants.</p> <p>Contacte: c5990102@xtec.cat CRP del Segrià</p>	Centre Recursos Pedagògics del Segrià	Gratuït	Per a més informació: CRP del Segrià telèfon 973 264 021

## C. ACTIVITATS PER A PERSONAL DOCENT

CODI ACTIVITAT	NOM DE L'ACTIVITAT	PER A PROFESSORAT DE					DESCRIPCIÓ DE L'ACTIVITAT	PROVEÏDOR/ ORGANITZADOR	COST PEL CENTRE/ SERVEI EDUCATIU	DURADA
		INFANTIL I PRIMÀRIA	ESO	BATXILLERAT	CICLE FORMATIU DE GRAU MITJÀ	CICLE FORMATIU DE GRAU SUPERIOR				
C2	XERRADA PER DONAR A CONÈIXER EL PROJECTE JOVES EMPRESARIS I EMPRESÀRIES DE PONENT "JEP"						<p>El projecte Joves Empresaris de Ponent (JEP) és una activitat d'emprenedoria adreçada a l'alumnat d'ESO, PFI i cicles de grau mitjà amb la finalitat de desenvolupar l'actitud emprenedora en el curs escolar 2022-2023.</p> <p>El JEP proposa, a l'alumnat, crear i gestionar la seva pròpia empresa en la qual s'establiran relacions comercials amb altres empreses d'aquest projecte, per aconseguir la compraventa dels seus productes. L'alumnat, a través d'aquesta experiència pràctica, tindrà l'oportunitat de desplegar competències socials en un context real, competències com: la iniciativa, la presa de decisions, la creativitat, el treball en equip, l'atenció al client, l'organització, l'autonomia, etc.</p> <p>Durant el curs escolar es realitzen dos activitats extraordinàries per apropar més l'alumnat a la interacció del món real. Aquestes són:</p> <ul style="list-style-type: none"> <li>- Jornada d'emprenedoria: és una trobada que es realitza durant el mes de febrer i l'objectiu és que l'alumnat de les diferents empreses es conegui i presenti la feina feta fins aquell moment, a través d'una presentació. És una oportunitat de parlar davant d'un gran públic.</li> <li>- Mercat de cloenda Escola d'Emprenedors: els productes realitzats i comprats entre les empreses del projecte es comercialitzaran en el mercat que té lloc, normalment, un dia del mes de maig. Després els i les aprenents hauran d'analitzar els resultats i repartir els beneficis obtinguts de la mateixa manera que qualsevol empresa real, una part dels quals van destinats a finalitats socials.</li> </ul>	Ajuntament de Lleida (Institut Municipal d'Ocupació)	Gratuït	1h en horari de matí o tarda

## C. ACTIVITATS PER A PERSONAL DOCENT

CODI ACTIVITAT	NOM DE L'ACTIVITAT	PER A PROFESSORAT DE					DESCRIPCIÓ DE L'ACTIVITAT	PROVEÏDOR/ ORGANITZADOR	COST PEL CENTRE/ SERVEI EDUCATIU	DURADA
		INFANTIL I PRIMÀRIA	ESO	BATXILLERAT	CICLE FORMATIU DE GRAU MITJÀ	CICLE FORMATIU DE GRAU SUPERIOR				
C3	XERRADA PER DONAR A CONÈIXER EL PROJECTE "FER": ENSENYANT A EMPRENDRE A LES ESCOLES						<p>El projecte FER: Ensenyant a Emprendre a les escoles és un projecte on es dona suport a mestres en la implementació de l'emprenedoria al cicle superior d'educació primària.</p> <p>Amb aquest projecte els mestres i alumnes disposen de materials per tal de treballar en el curs escolar l'emprenedoria d'una forma interdisciplinària, interactuant amb altres matèries del currículum de forma transversal i amb l'entorn més proper del centre escolar.</p> <p>Durant el curs escolar l'alumnat busca una solució empresarial, creant sense cap límit creatiu, un producte o servei, factible o no amb la tecnologia actual per afrontar els reptes del seu entorn. Per això disposa de material didàctic (blocs amb continguts didàctics, recursos digitals, mapa beebot, comprensions lectores) i també entrevistes amb empresaris, intercanvis entre escoles participants, i una fira de mostres on un jurat professional valora quin és el punt fort de cada un dels projectes.</p> <p>En aquest projecte l'alumnat aprèn a organitzar-se, en posar en valor totes les capacitats emprenedores que té cada un dels i les alumnes. I té l'oportunitat de desplegar habilitats emprenedores a través d'un aprenentatge competencial, com ara el pensament crític, la innovació, la motivació, el treball en equip, l'autonomia, la creativitat, entre altres.</p> <p>Els mestres tenen el suport del GAL i conjuntament amb el CRP de la Noguera es porta a terme un grup de treball, a més de l'atenció personalitzada a totes les escoles participants. A més dels materials dels mestres i les diferents infografies que donen resposta a diferents inquietuds que s'han anat detectant amb la implementació del projecte en els diferents cursos escolars.</p>	GAL Noguera Segrià Nord / CRP Noguera	Gratuit	Per a més informació: GAL Noguera Segrià Nord T. 973 448 933 leader@noguerasegrià.nord.cat
C4	EL PROFESSOR COACH: COM ACOMPANYAR A LA MILLOR VERSIÓ DE L'ALUMNAT						<p>Taller d'habilitats personals que té per objectiu:</p> <ul style="list-style-type: none"> <li>- Treure i mantenir la millor versió de cada docent i gaudir del dia dia dins l'aula.</li> <li>- Desenvolupar competències bàsiques de coach enfocades a la docència.</li> </ul> <p>En aquesta formació volem apropar les tècniques bàsiques que utilitzen els coaches i els professionals de les emocions per posar-les a l'abast dels professors.</p> <p>Contingut:</p> <ul style="list-style-type: none"> <li>- Conèixer les 4 habilitats bàsiques: escolta activa, rapport, preguntes poderoses, feedback.</li> <li>- Situacions d'aplicació de les 4 habilitats: aula, passadís, tutories. <ul style="list-style-type: none"> <li>- Exemples pràctics d'aplicació.</li> </ul> </li> </ul>	Gorka Bartolomé Mireia Seró Tàctica 360°	160 € per taller	4h en horari de matí o tarda en 1 o 2 dies

## C. ACTIVITATS PER A PERSONAL DOCENT

CODI ACTIVITAT	NOM DE L'ACTIVITAT	PER A PROFESSORAT DE					DESCRIPCIÓ DE L'ACTIVITAT	PROVEÏDOR/ ORGANITZADOR	COST PEL CENTRE/ SERVEI EDUCATIU	DURADA
		INFANTIL I PRIMÀRIA	ESO	BATXILLERAT	CICLE FORMATIU DE GRAU MITJÀ	CICLE FORMATIU DE GRAU SUPERIOR				
C5	LA PERCEPCIÓ I LA GESTIÓ DE CONFLICTES						<p>Taller d'habilitats personals que té per objectiu:</p> <ul style="list-style-type: none"> <li>- Saber que cada persona és, amb la seva percepció, l'únic responsable de com veu i es relaciona amb el món.</li> <li>- Aprendre i donar-se compte que la percepció condiciona les nostres decisions, accions, els resultats i les seves conseqüències.</li> <li>- Entendre i comprendre com enfocar i resoldre els conflictes amb un mètode eficient.</li> <li>- Conèixer les 4 habilitats bàsiques de coaching que el professorat podrà utilitzar per potenciar a l'alumnat i gestionar conflictes d'aula.</li> </ul>	David Jorba Gorka Bartolomé	200 € per taller	5h en horari de matí o tarda en 1 o 2 dies
C6	ELS 10 FACTORS CLAU A L'INICI D'UN PROJECTE D'AUTOOCUPACIÓ						<p>L'objectiu d'aquest taller és desenvolupar i concretar els factors clau per a posar en marxa un projecte empresarial.</p> <p>Contingut:</p> <ul style="list-style-type: none"> <li>- On vull arribar amb la meua empresa?</li> <li>- A través de quins camins ho puc fer? I què necessitaré?</li> <li>- Quins objectius vull assolir? Aquests objectius poden quantificar-se?</li> <li>- Quins recursos tinc i quines tasques s'han de fer? <ul style="list-style-type: none"> <li>- Versatilitat i adaptació</li> <li>- Marca personal</li> <li>- Creativitat</li> <li>- Esperit comercial</li> <li>- Apreneatge</li> <li>- Constància</li> </ul> </li> </ul>	Marta Grañó	160 € per taller	4h en horari de matí o tarda
C7	PROJECTE EMPRENEDOR, DE LA IDEA A LA REALITAT						<p>"Tinc una idea, per on començo?" Aquesta és una pregunta que es formulen molts emprenedors.</p> <p>En aquesta càpsula formativa expliquem quin és el procés que ha de seguir un projecte empenedor, des del moment en que es té una idea fins que a tenir ja l'activitat en marxa.</p> <p>La sessió de 4 hores s'estructura com una guia al llarg de tot el procés de l'emprenedor, que exposem en els següents apartats:</p> <ul style="list-style-type: none"> <li>- IDEA: anàlisi de la idea per a comprobar si és una bona proposta per a generar valor i de quina manera es porta a la practica.</li> <li>- DISSENY del projecte empenedor. Dedicuem bona part de la sessió a veure com cal fer un disseny òptim del projecte empenedor o com aportar valor a través del model de negoci o disseny del Business Plan</li> <li>- TEST per comprobar si funciona el model de negoci: veurem com cal testar si el nostre projecte funciona en el món real (mètode Lean Startup)</li> <li>- ACCIÓ: veurem quins són els passos per a crear la teva empresa començar a treballar pel teu compte.</li> </ul>	Marta Grañó	160 € per taller	4h en horari de matí o tarda

## C. ACTIVITATS PER A PERSONAL DOCENT

CODI ACTIVITAT	NOM DE L'ACTIVITAT	PER A PROFESSORAT DE					DESCRIPCIÓ DE L'ACTIVITAT	PROVEÏDOR/ ORGANITZADOR	COST PEL CENTRE/ SERVEI EDUCATIU	DURADA
		INFANTIL I PRIMÀRIA	ESO	BATXILLERAT	CICLE FORMATIU DE GRAU MITJÀ	CICLE FORMATIU DE GRAU SUPERIOR				
C8	LIDERATGE A L'AULA: TÈCNiques DE COMUNICACIÓ PER A DOCENTS						<p> Moltes vegades perdem de vista que per tal que la comunicació esdevingui eficaç és molt important que sigui bidireccional, i que totes les parts puguin fer i rebre preguntes que ajudin a generar el contexte més adequat per tal que la comunicació esdevingui fluida.</p> <p> Un formador pot generar, a més, tres tipologies d'empatia (mental, emocional i visceral) que facin de forma conscient molt més eficient l'emissió dels seus missatges ja que el podran adequar millor en forma i manera a les necessitats dels seus alumnes.</p> <ol style="list-style-type: none"> <li>1. El missatge: Verbal, ParaVerbal i NOVerbal.</li> <li>2. El QUE, el QUI i el COM del missatge.</li> <li>3. L'art de respondre preguntes amb presència.</li> <li>4. L'art de realitzar preguntes des de la visió sistèmica de l'aula. Les 17 tipologies de preguntes.</li> <li>5. El metamodel IV del llenguatge per desafiar creences limitants i potenciar la empatia.</li> </ol>	David Jorba	160 € per taller	4h en horari de matí o tarda
C9	STEAM I ROBÒTICA A L'AULA						<p> Introducció al món de la robòtica i les STEAM, es parlarà del valor de la metodologia STEAM, es mostraran exemples de com facilita la seva aplicació la robòtica i la programació i es donaran algunes idees/eines per començar a implementar-ho a l'aula.</p> <p> Material:  Es necessita un projector, pissarra digital o similar, connexió wifi i també es útil que cada docent porti el seu ordinador.</p>	Erika Marfil (Robotix)	80 € per taller	2 hores en horari de matí o tarda
C10	GESTIÓ D'EQUIPS I DE TALENT MITJANÇANT LEGO SERIOUS PLAY						<p> LEGO® SERIOUS PLAY® és una metodologia que fomenta la cohesió del grup, la competició constructiva, el lideratge distribuït, la cooperació i la perseverança, entre altres competències. En aquest taller, mitjançant la metodologia Lego Serious Play, s'aprofundirà en el procés de reflexió i es donarà suport a un diàleg eficaç per a que entre totes les persones que hi participin es generin noves perspectives i enfocaments creatius orientats al treball en equip.</p> <p> Permet generar noves mirades i maneres de pensar, així com veure aspectes diferents i construir altres realitats.</p> <p> El taller fomenta que el 100% dels participants estiguin actius al 100% i interaccionin el 100% del temps, i que tots aportin al conjunt i escoltin als altres. Metodologia 100/100.</p>	Càtedra d'Innovació Social de la Universitat de Lleida	160 € per taller	4h en horari de matí o tarda. Màxim 20 docents per taller

## C. ACTIVITATS PER A PERSONAL DOCENT

El Departament d'Educació disposa del lloc web <http://www.xtec.cat/web/projectes/emprenedoriaprimaria> per impulsar l'emprenedoria en l'educació infantil i primària, en què es faciliten materials i recursos per a les escoles. A l'espai web també s'hi recullen els projectes d'emprenedoria que es realitzen en els centres escolars.

A més, el Departament compta amb la Xarxa InnovaFP i la Xarxa d'Emprenedoria d'FP amb la finalitat de facilitar el transvasament de tecnologia i talent dels centres de formació professional cap a les empreses i afavorir la vinculació d'aquestes amb el seu entorn social.

### CERTIFICACIÓ PER A PROFESSORAT

El professorat que, en total, faci una formació de 5 hores o més durant un mateix any acadèmic, estarà reconeguda com a formació permanent del professorat pel Departament d'Educació de la Generalitat de Catalunya.



## COM APUNTAR-SE

Al mes de setembre de 2022 s'obre la convocatòria per accedir a les diferents activitats del programa. Els centres interessats en participar hauran d'inscriure's omplint el formulari que trobaran a <https://promocioeconomica.paeria.cat/web/>

El termini de recepció d'inscripcions finalitza el 31 d'octubre de 2022. Els formularis s'hauran de fer arribar a l'adreça: [promocioeconomica@paeria.cat](mailto:promocioeconomica@paeria.cat)

Durant el mes de novembre es comunicarà als centres les activitats a les que poden accedir. Els aspectes logístics referents a les activitats, així com els dies de realització o els horaris es coordinaran de forma directa amb cada centre educatiu.

**Convocatòria**  
Setembre 2022

**Termini  
d'inscripcions**  
31 d'octubre  
de 2022

**Comunicació  
als centres**  
Durant el mes  
de novembre

La sala o aula per a la realització de les xerrades o dels tallers l'ha de facilitar el centre educatiu i ha d'estar equipada amb ordinador, projector, pantalla i so.

## LLEI ORGÀNICA DE PROTECCIÓ DE DADES PERSONAL - AUTORIZACIÓ PER REPRODUIR LA IMATGE DE L'ALUMNAT

*En compliment del Reglament (UE) 2016/679 del Parlament Europeu i del Consell de 27 d'abril del 2016 i la Llei Orgànica 3/2018, de 5 de desembre, de Protecció de Dades de Caràcter Personal els informem que l'Ajuntament de Lleida, amb CIF número P2515100B, pot reproduir la imatge de l'alumnat dels centres educatius, que participen en les activitats del Programa de Foment de l'Emprenedoria "Lleida Talent Emprenedor", en catàlegs, web, espots publicitaris, tríptics, o qualsevol altra mitjà amb la finalitat de divulgar les activitats que s'organitzen.*

*Degut a la impossibilitat de poder demanar autorització directament a l'alumnat participant o als seus pares o tutors legals, us demanem que el vostre Centre apliqui les mesures adients per tal de saber i comunicar-nos si hi ha algú que no hagi autoritzat la reproducció de la seva imatge en aquests tipus d'actes i, així, actuar en conseqüència.*



# Lleida talent empenedor

## AJUNTAMENT DE LLEIDA

Regidoria de Promoció Econòmica i Emprenedoria

Tel. 973 678 058

[promocioeconomica@paeria.cat](mailto:promocioeconomica@paeria.cat)

## DIPUTACIÓ DE LLEIDA

Patronat de Promoció Econòmica

Tel. 973 725 522

[promocioeconomica@diputaciolleida.cat](mailto:promocioeconomica@diputaciolleida.cat)



Generalitat de Catalunya  
Departament d'Educació



Ajuntament de Lleida

